



ARCHITECT DIRK WAUTERS, FOTO: STUDIO VERNE



## Op zoek naar uw ster in DUURZAAM BOUWEN?

*De markt van het 'duurzaam' bouwen zit in de lift: de overheid besteedt er steeds meer aandacht aan, de bedrijfswereld is er steeds gevoeliger voor en vooral: steeds vaker vragen klanten naar duurzame, energiezuinige, ecologische en gezonde gebouwen. VIBE vzw wil de markt voor bio-ecologisch bouwen opengooien.*

*Binnen het steeds meer aanvaarde (en vaak weinig zeggende) kader van 'duurzaam' bouwen, opereert een kleinere groep koplopers met een geïntegreerde visie op 'duurzaam' bouwen, die strenge criteria hanteert op vlak van energie, water en materialen. Wilt u ook deel uitmaken van de geselecteerde maar groeiende groep bouwprofessionelen die niet alleen met energiezuinig, maar ook met bio-ecologisch bouwen bezig zijn?*

***Verdien uw sterren in duurzaam bouwen  
en vraag het VIBE-label aan!***





R<sup>2</sup>D<sup>2</sup> ARCHITECTURE, FOTO: SERGE BRISON

## Waarover gaat het?

Het erkenningsstelsel van VIBE richt zich niet alleen tot professionals die al veel ervaring met bio-ecologisch bouwen hebben of zich uitsluitend op deze markt richten. Ook instappers of firma's die een minimaal aanbod aan bio-ecologische diensten, materialen of technieken hebben, kunnen **erkend worden**.

Het **label**, de tweede stap, toont aan dat u op bio-ecologisch vlak uw strepen hebt verdiend. De verschillende niveaus van het label worden onderscheiden **met 1, 2 of 3 sterren**. Hoe meer sterren, hoe meer bio-ecologisch het aanbod.

### Labelingprocedure

De interne erkenningscommissie van VIBE verwerkt de aanvraag, die zij al dan niet goedkeurt. Na minimaal één kwartaal erkend te zijn, kan een bedrijf of zelfstandige het label aanvragen.

Een extern bureau bepaalt hoeveel sterren de aanvrager krijgt. Dat gebeurt op basis van vooraf vastgelegde criteria en volgens een vaste en transparante procedure.

### Erkende bouwpartners zonder VIBE-label

Er zijn dus erkende bouwpartners met en zonder VIBE-label. Naast firma's die net erkend zijn en wachten op hun controle voor het label, kunnen in deze laatste lijst ook firma's terechtkomen die maar een klein deel van hun aanbod bio-ecologisch invullen. Te weinig om een eerste ster te behalen (bijv. een architect die enkel op vraag af en toe bio-ecologisch bouwt).

Met haar erkenning en label wil VIBE vzw:

- ★ consumenten een zo volledig mogelijk adresbestand aanbieden met bio-ecologische producten en diensten,
- ★ meer firma's over de streep trekken om ook bio-ecologische diensten, producten en technieken te gebruiken, maken en verdelen.

Hierdoor zal de markt aan bio-ecologische producten en diensten verder groeien.





ARCHITECT LUC EECKHOUT EN JAN VAN DEN BROEKE,  
FOTO: STUDIO VERNE

## Wat zijn de criteria?

De controlecriteria om een VIBE-label te krijgen, hangen natuurlijk af van de categorie waartoe u behoort. Hieronder vindt u een aantal voorbeelden met de algemene criteria. Specifieke richtlijnen, formulieren en criteria vindt u op onze website: [www.vibe.be](http://www.vibe.be) > **VIBE-label** of kan u aanvragen op ons secretariaat.

### Ontwerpers

zonder label	★	★★	★★★
Minstens één bio-ecologisch ontwerp met lastenboek kunnen voorleggen. Binnen 3 jaar na opname in de lijst een kopie van een bouw aanvraag van een bio-ecologisch gebouw indienen.	Minstens 1 bio-ecologisch gebouw gerealiseerd hebben. Om de vijf jaar minstens 1 bijkomend bio-ecologisch gebouw opleveren.	Per schijf van 5 jaar moeten minstens 1/3 van de gebouwen voldoen aan de criteria van 'bio-ecologisch gebouw'.	Per schijf van 5 jaar moeten minstens 2/3 van de gebouwen voldoen aan de criteria van 'bio-ecologisch gebouw'.
Onderschrijven VIBE-manifest.	Minstens 1 kwartaal in lijst 'aspirant'.	Minstens 1 kwartaal in lijst 'aspirant'.	Minstens 1 kwartaal in lijst 'aspirant'.
VIBE-vorming volgen/gevolgd hebben.	VIBE-vorming volgen/gevolgd hebben.	VIBE-vorming volgen/gevolgd hebben.	VIBE-vorming volgen/gevolgd hebben.
VIBE-informatie mee verspreiden.	VIBE-informatie mee verspreiden.	VIBE-informatie mee verspreiden.	VIBE-informatie mee verspreiden.

### Aannemers

zonder label	★	★★	★★★
Minstens één bio-ecologische werf gerealiseerd hebben.	Minstens 1/4 van de werven en/of aankoopfacturen realiseren met bio-ecologische materialen en technieken.	Minstens 1/2 van de werven en/of aankoopfacturen realiseren met bio-ecologische materialen en technieken.	Minstens 3/4 van de werven en/of aankoopfacturen realiseren met bio-ecologische materialen en technieken.
Onderschrijven VIBE-manifest.	Minstens 1 kwartaal in lijst 'aspirant'.	Minstens 1 kwartaal in lijst 'aspirant'.	Minstens 1 kwartaal in lijst 'aspirant'.
VIBE-vorming volgen/gevolgd hebben.	VIBE-vorming volgen/gevolgd hebben.	VIBE-vorming volgen/gevolgd hebben.	VIBE-vorming volgen/gevolgd hebben.
VIBE-informatie mee verspreiden.	VIBE-informatie mee verspreiden.	VIBE-informatie mee verspreiden.	VIBE-informatie mee verspreiden.

### Handelaars

zonder label	★	★★	★★★
Minstens één bio-ecologisch materiaal verkopen.	Minstens 25% van de winkelopervlakte en/of aankoopfacturen realiseren met bio-ecologische materialen.	Minstens 50% van de winkelopervlakte en/of aankoopfacturen realiseren met bio-ecologische materialen.	Minstens 85% van de winkelopervlakte en/of aankoopfacturen realiseren met bio-ecologische materialen.
Onderschrijven VIBE-manifest.	Minstens 1 kwartaal in lijst 'aspirant'.	Minstens 1 kwartaal in lijst 'aspirant'.	Minstens 1 kwartaal in lijst 'aspirant'.
VIBE-vorming volgen/gevolgd hebben.	VIBE-vorming volgen/gevolgd hebben.	VIBE-vorming volgen/gevolgd hebben.	VIBE-vorming volgen/gevolgd hebben.
VIBE-informatie mee verspreiden.	VIBE-informatie mee verspreiden.	VIBE-informatie mee verspreiden.	VIBE-informatie mee verspreiden.
–	–	–	Minstens 1 product moet het naturepluslabel hebben.

# Wat is een bio-ecologisch gebouw?

## Verplichte en uitsluitingscriteria

### 1 ENERGIE: LAGE-ENERGIEWONING OF ENERGETISCHE RENOVATIE

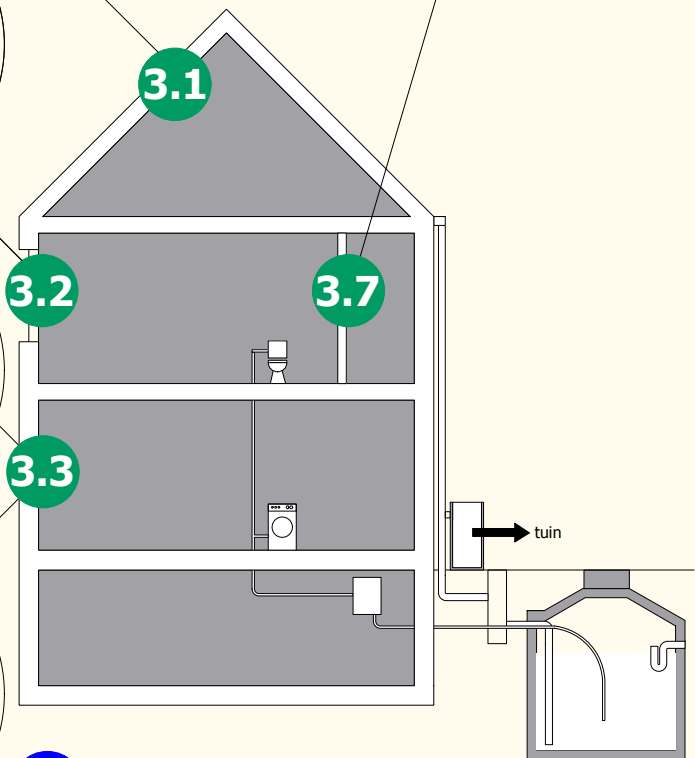
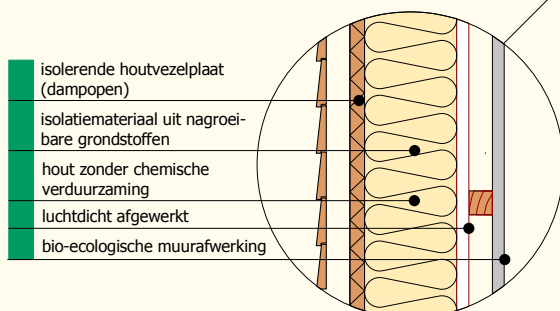
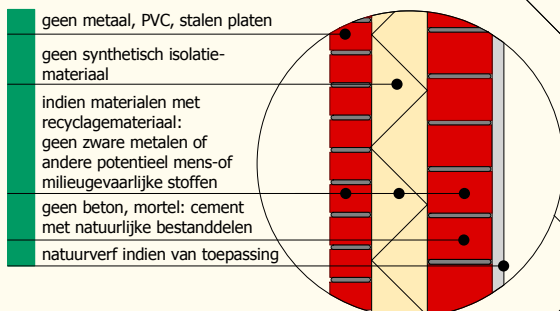
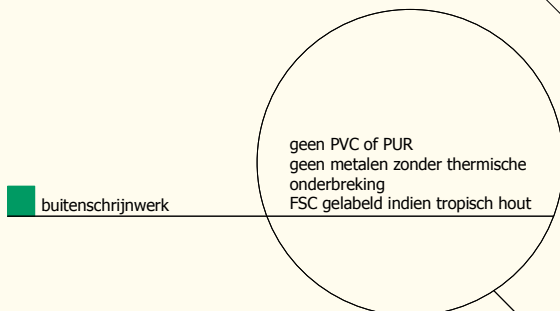
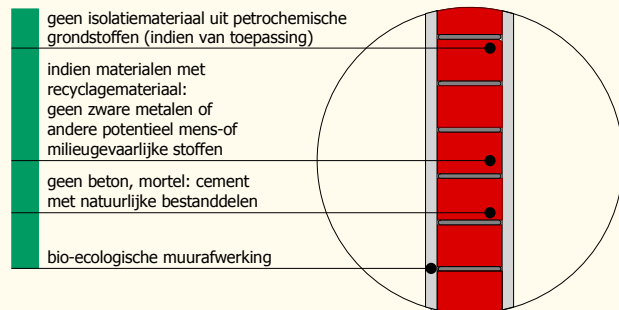
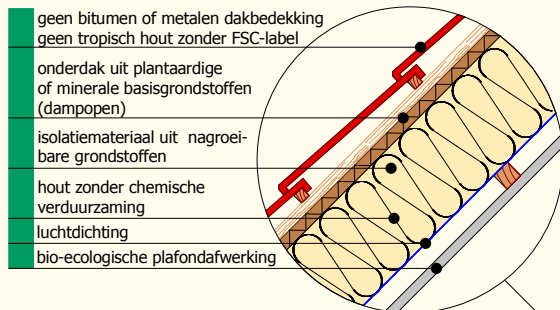
Criteria lage-energiewoning:

maximaal E 60  
 maximaal K 30  
 maximale U-waarden (enkel van toepassing voor woonruimten)  
 Buitenmuren: 0,3 W/m<sup>2</sup>K  
 Dak: 0,2 W/m<sup>2</sup>K  
 Vloeren op volle grond: 0,4 W/m<sup>2</sup>K  
 Vloeren boven kelder: 0,3 W/m<sup>2</sup>K  
 Glas buitenschrijnwerk: 1,1 W/m<sup>2</sup>K  
 Ramen en deuren: 1,8 W/m<sup>2</sup>K

brutoverbruik voor ruimteverwarming < 60 kWh/m<sup>2</sup>/jaar  
 lekverliezen: n<sub>50</sub> < 3 h-1 bij mechanische ventilatie  
 lekverliezen: n<sub>50</sub> < 1 h-1 bij warmteterugwinning

Criteria energetische renovatie:

halvering van de netto energiebehoefte  
 brutoverbruik voor ruimteverwarming < 150 kWh/m<sup>2</sup>/jaar



### 2 WATER: Gescheiden afvoer + gebruik van regenwater Gebruik van regenwater binnenshuis indien regenwaterreservoir verplicht

## Naast de verplichte en uitsluitingscriteria, zijn er ook plus- en minpunten

<b>1</b>	<b>ENERGIE</b>	<b>+</b>	<b>—</b>
	Gebouwen volgens passiefhuiscriteria Benutting passieve zonne-energie Goede compactheid Ontwerp met goede oriëntatie Buffering en zonering van ruimtes Actieve zonne-energie Onuitputtelijke energie		Elektrische verwarming, tenzij voor passiefgebouwen en laag-energie gebouwen en opgewekt uit onuitputtelijke energiebronnen
<b>2</b>	<b>WATER</b>	<b>+</b>	<b>—</b>
	Gebruik van hemelwater binnenshuis (voor WC, wasmachine...) Insijpeling overtollig regenwater in de bodem of afvoer naar open gracht, beek, vijver, stockagebekken... Composttoilet, watervrij toilet Zuivering en hergebruik van huishoudelijk afvalwater		Overloop regenwaterput naar riool indien tuin beschikbaar en geschikt
<b>3</b>	<b>MATERIALEN</b>		
<b>3.0</b>	<b>ALGEMEEN</b>	<b>+</b>	<b>—</b>
	Natureplus label Hout: FSC gelabeld, streekeigen		
<b>3.1</b>	<b>HOOFDDAK</b>	<b>+</b>	<b>—</b>
	Materialen uit nagroeibare grondstoffen		
<b>3.2</b>	<b>BUITENSCHRIJNWERK</b>	<b>+</b>	<b>—</b>
	FSC-gelabeld hout Hout of hout met metalen bekleding buiten		Metalen buitenschrijnwerk
<b>3.3</b>	<b>MUROPBOUW</b>	<b>+</b>	<b>—</b>
	Indien houtskeletbouw: Strobalen Stroleem Kalkhennep HSB  Indien spouwmuur in steenachtige materialen: kalkmortel Isolatie uit nagroeibare grondstoffen (indien technisch verantwoord)		Plaatmaterialen met formaldehydehoudende lijmen
<b>3.4</b>	<b>OPBOUW GRONDVLOER</b>	<b>+</b>	<b>—</b>
	Isolatie uit nagroeibare of minerale grondstoffen Hout, leem		Isolatie uit synthetisch materiaal Beton
<b>3.5</b>	<b>OPBOUW TUSSENVLOER</b>	<b>+</b>	<b>—</b>
	Hout Kleipotten		Beton Metalen elementen
<b>3.6</b>	<b>RIOLERING</b>	<b>+</b>	<b>—</b>
	Gresbuizen		PVC
<b>3.7</b>	<b>AFWERKING</b>	<b>+</b>	<b>—</b>
	Binnen: Leempleister Niet behandeld hout Natuurlijk behandeld kurk Lijmvrije platen		Plaatmaterialen met formaldehydehoudende lijmen
<b>4</b>	<b>RUIMTE</b>	<b>+</b>	<b>—</b>
	Verbouwing Rijwoning Gebouw gelegen in of nabij stads- of dorpskern		Open bebouwing + nieuwbouw 'ver' van stads-of dorpskern
<b>5</b>	<b>OMGEVING EN ANDERE</b>	<b>+</b>	<b>—</b>
	Streekeigen beplanting Groendak Gevelbegroening Infiltrerende bestrating en aanverwante		

## Producenten en importeurs bouwmaterialen en producten

zonder label	★	★★	★★★
Minstens één bio-ecologisch materiaal of product produceren of importeren.	Minstens 25% van de omzet of de hoeveelheid verkochte materialen of producten moeten bio-ecologische materialen of producten zijn en voldoen aan de naturepluscriteria.	Minstens 50% van de omzet of de hoeveelheid verkochte materialen of producten moeten bio-ecologische materialen of producten zijn en voldoen aan de naturepluscriteria.	Minstens 85% van de omzet of de hoeveelheid verkochte materialen of producten moeten bio-ecologische materialen of producten zijn en voldoen aan de naturepluscriteria.
Labelingprocedure bij natureplus opstarten*.	–	–	Minstens 1 materiaal moet het naturepluslabel hebben.
De volledige declaratie van het materiaal of het product moet bij VIBE vzw bekend gemaakt worden.	De volledige declaratie van elk ingebracht materiaal of product moet bij VIBE vzw bekend gemaakt worden.	De volledige declaratie van elk ingebracht materiaal of product moet bij VIBE vzw bekend gemaakt worden.	De volledige declaratie van elk ingebracht materiaal of product moet bij VIBE vzw bekend gemaakt worden.
Onderschrijven VIBE-manifest.	Minstens 1 kwartaal in lijst 'aspirant'.	Minstens 1 kwartaal in lijst 'aspirant'.	Minstens 1 kwartaal in lijst 'aspirant'.
VIBE-informatie mee verspreiden.	VIBE-informatie mee verspreiden.	VIBE-informatie mee verspreiden.	VIBE-informatie mee verspreiden.

\* Indien naturepluscriteria beschikbaar zijn.

Deze voorbeelden en de details van de criteria zijn niet volledig. Zo wordt de categorie 'aannemers' bijvoorbeeld nog opgedeeld in 'schilders', 'algemeen aannemers', 'houtskeletbouwers', 'renovatie' enz.

Indien er voor uw specifieke categorie nog geen criteria zouden zijn, zijn die misschien nog in ontwikkeling of worden die op uw vraag ontwikkeld.



FOTO: STUDIO VERNE

### CAP'EM

Cycle Assessment Procedure for Eco-Materials



### Eco-Bouwpools



Het Noord-West-Europese **project CAP'EM** (Cycle Assessment Procedure for Eco-Materials) beoogt een definitie, evaluatie en promotie van ecologische bouwmaterialen. Hiervoor werkt VIBE vzw samen met partners uit Frankrijk, Groot-Brittannië, Duitsland en Nederland. Ook demonstraties van opbouwen en opleidingen voor professionals zijn voorzien.

Tijdens de infosessies en werfbezoeken van de **Eco-Bouwpools** leren bouwprofessionelen hoe ze ecologische materialen juist toepassen. Zie [www.eco-bouwpools.be](http://www.eco-bouwpools.be).

Het **naturepluslabel** is de basis voor het VIBE-label van handelaars, importeurs en producenten. VIBE vzw is de Belgische vertegenwoordiger van dit internationale keurmerk voor gezonde en milieuverantwoorde producten. Zie [www.natureplus.org](http://www.natureplus.org).



## Een waaier aan voordelen

- ★ U kan het VIBE-label met sterren als uithangbord gebruiken. Verwerk het in naamkaartjes, briefhoofden, brochures enz.
- ★ U geniet van de uitstraling die ons logo biedt: het maakt duidelijk dat uw doelstellingen verder gaan dan de wettelijke verplichting.
- ★ Uw gegevens komen in onze online databank ([www.vibe.be\\_adressen\\_en\\_producten](http://www.vibe.be_adressen_en_producten)). Die is voor iedereen toegankelijk en bevat een uitgebreide zoekfunctie.
- ★ Uw gegevens verschijnen in het kwartaaltijdschrift Wonen met de Natuur (WmdN). Dit tijdschrift verschijnt als bijlage bij Beter bouwen en verbouwen. U bereikt op die manier maar liefst 182.400 lezers.
- ★ Enkel erkende bouwpartners mogen adverteren in WmdN. Uw advertenties verdwijnen dus niet tussen duurzaam-bouwen-pretendenten. Houders van het VIBE-label krijgen bovendien 10% korting op hun advertentie.
- ★ U wordt betrokken bij VIBE's netwerking en activiteiten (cursussen, projecten, samenwerking met beleidsinstanties, de milieubeweging, internationale contacten enz.)
- ★ Uw technische informatie wordt op een objectieve manier verwerkt in de VIBE-cursussen, -vormingen en -publicaties.
- ★ U wordt uitgenodigd op het jaarlijkse VIBE-conclaf, exclusief voorbehouden voor VIBE-bouwpartners.
- ★ Rechtstreeks voordeel van de inspanningen die VIBE vzw levert voor de bekendmaking en inburgering van bio-ecologisch bouwen, zowel naar de overheid als naar verenigingen en de consument toe.

Erkende bouwpartners zijn ineens ook **VIBE-lid**. U geniet dus eveneens alle voordelen van een gewoon VIBE-lidmaatschap. Heel wat gratis informatie, en korting op de rest van het aanbod. (zie [www.vibe.be](http://www.vibe.be))

Overweeg om **participant te worden**. Een extra bijdrage geeft u heel wat bijkomende zichtbaarheid. Op onze website én in Wonen met de Natuur. Bovendien geeft u zo de meest vooruitstrevende bouwvereniging in Vlaanderen nog wat extra steun. (zie [www.vibe.be](http://www.vibe.be) voor alle voordelen).



ARCHITECT CHRISTOPHE DEBRABANDER, FOTO: STUDIO VERNE



ARCHITECT ECO ARCHITECTEN, FOTO: LUC DAELEMANS

## Jaarlijkse licentiegelden

Aantal medewerkers	Licentiegeld (in euro)	Participanten (in euro)
1	350	750
2-4	450	1000
5-9	550	1000
10-19	650	1500
20-29	750	1500
30-39	1000	2000
40-46	1500	3000
> 50 & internationale	2000	4000

Het licentiebedrag is hetzelfde voor erkennen en gelabelden.

## Overtuigd?

VIBE begeleidt u graag bij uw eerste stappen naar erkenning. Voor meer informatie kan u vrijblijvend contact opnemen met ir. arch. Katrien Huyghe. U kunt haar elke werkdag bereiken van 9 tot 16 uur op het telefoonnummer 03 218 1060. Wij wensen u veel succes met het behalen van een eerste ster.

**VIBE vzw – natureplus Belgium**  
**Vlaams Instituut voor Bio-Ecologisch bouwen & wonen**  
**Grotsteenweg 91 - 2600 Antwerpen-Berchem**  
**Tel. 03 218 1060 - [www.vibe.be](http://www.vibe.be)**